

# Morton Subastas SA de CV

**Lot 1** Trinchador.  
Siglo XX.  
Elaborado en madera.  
Con cubierta rectangular, 2 puertas, 5 cajones, chambrana compuesta y soportes tipo bollo.  
Detalles de conservación, marcas de uso y desgaste.  
98 x 168 x 57 cm

\$8,000-10,000



**Lot 5** Mesa de servicio.  
Siglo XX.  
Talla en madera.  
Con cubierta rectangular, fustes rectos, chambrana en "X" y soportes semicurvos.  
Decorado con elementos calados, barandillas y molduras.  
Detalles de conservación, estructura, fisuras y desportilladuras.  
44 x 84 x 43 cm

\$2,000-4,000



**Lot 2** Órgano.  
Nueva York, Estados Unidos, siglo XX.  
Weaver Organ and Piano Co.  
Estructura de madera.  
Diferentes ritmos musicales.  
Mecanismo de aire con teclas y pedales inferiores.  
Decorado con motivos orgánicos y florales.  
Detalles de conservación, fisuras, marcas, desgaste y requiere servicio.  
195 x 138 x 60 cm.

\$40,000-50,000



**Lot 6** Carro de servicio.  
Siglo XX.  
Elaborado en metal y mimbre tejido.  
Con aplicaciones de madera y 4 ruedas.  
Detalles de conservación, marcas de uso y desgaste.  
75 cm

\$3,000-5,000



**Lot 3** Sillón.  
Siglo XX.  
Elaborado en madera.  
Con tapicería de tela color amarillo, detalles en color rojo, fustes compuestos y soportes tipo carrete con ruedas.  
Decorado con elementos vegetales, veneras y molduras.  
Detalles de conservación, marcas de uso, faltantes y desgaste.

\$2,500-4,500



**Lot 7** Pedestal.  
Siglo XX.  
Elaborado en madera.  
Con cubierta circular, fuste a manera de jarrón y soporte cuadruple semicurvo.  
Decorado con molduras.  
Detalles de conservación y marcas de uso.  
92 x 48 x 48 cm

\$2,000-4,000



**Lot 4** Silla.  
Siglo XX.  
Elaborada en madera.  
Diseño calado.  
Con asiento de tela color verde, fustes anillados y soportes tipo carrete con ruedas.  
Decorada con elementos florales y vegetales.  
Detalles de conservación, marcas de uso y desgaste.

\$2,500-4,500



**Lot 8** Par de sillas.  
Siglo XX.  
Talla en madera  
Con respaldos cerrados y asientos en tapicería rayada color salmón con beige, chambrana en caja, fustes y soportes rectos.  
Detalles de conservación.

\$1,200-3,000



# Morton Subastas SA de CV

**Lot 9** Esquinero.  
Siglo XX.  
Elaborado en madera.  
Con puerta abatible y 3 entrepaños internos.  
Decorado con molduras.  
Detalles de conservación.  
92 x 58 x 34 cm



\$3,000-6,000

**Lot 13** Diván.  
Siglo XX.  
Elaborado en mimbre.  
Con tapicería de tela color blanco.  
Con elementos orgánicos.  
Detalles de conservación, marcas y desgaste.



\$3,000-6,000

**Lot 10** Par de peanas.  
Siglo XX.  
Elaboradas en madera dorada y policromada.  
Con fustes a manera de amorcillos.  
Decoradas con elementos arquitectónicos y vegetales.  
Detalles de conservación, marcas de uso, desprendimiento y desgaste.  
35 cm



\$5,000-8,000

**Lot 14** Aparador.  
Siglo XX.  
Elaborado en madera.  
Con 2 puertas abatibles, cajones, alas y soportes tipo caballete.  
Decorado con molduras.  
Detalles de conservación, marcas de uso y desgaste.  
165 x 140 x 46 cm (con alas extendidas)



\$9,000-15,000

**Lot 11** Carro de servicio.  
Siglo XX.  
Elaborado en metal dorado.  
A 2 pisos y 3 llantas.  
Detalles de conservación, marcas de uso y desgaste.  
84 cm altura



\$2,500-5,000

**Lot 15** Perchero.  
Siglo XX.  
Elaborado en madera acabado crudo.  
Con ganchos de metal.  
Detalles de conservación, faltantes, marcas de uso y desgaste.  
150 cm de altura



\$1,500-3,000

**Lot 12** Cómoda.  
Siglo XX.  
Elaborada en madera.  
Decorada con aplicaciones de metal con motivos florales y molduras.  
Con 4 cajones y soportes amoldurados.  
Detalles de conservación, marcas de uso y desgaste.  
78 x 95 x 51 cm



\$5,000-8,000

**Lot 16** Vitrina-secreter.  
Siglo XX.  
Elaborado en madera.  
Con cubierta abatible frontal, 2 puertas abatibles, 5 cajones externos y soportes tipo bollo.  
Decorados con elementos vegetales y molduras.  
Detalles de conservación, desprendimiento y marcas de uso.  
190 x 115 x 60 cm



\$18,000-25,000

# Morton Subastas SA de CV

**Lot 17** Par de bancos.  
Siglo XX.  
Talla en madera.  
Con asientos en tapicería color ocre, fustes y soportes semicurvos.  
Decorados con elementos vegetales, avenerados y molduras.  
Detalles de conservación y marcas de uso.  
44 x 48 x 42 cm

\$2,000-3,000



**Lot 21** Pedestal.  
Siglo XX.  
Diseño a manera de columna.  
Talla en madera.  
Con depósito de latón, capitel circular, fuste compuesto y base circular.  
Detalles de conservación, craqueladuras y abolladuras.  
83 cm altura

\$2,000-3,000



**Lot 18** Sillon.  
Siglo XX.  
Elaborado en madera.  
Con tapicería color beige, fustes semicurvos, chambrana en "H" y soportes semicurvos.  
Detalles de conservación, marcas de uso y desgaste.

\$3,000-5,000



**Lot 22** Mesa consola.  
Siglo XX.  
Elaborada en madera.  
Con cubierta semicircular, fustes lisos y soportes tipo carrete.  
Decorada con molduras.  
Detalles de conservación y estructura.  
76 x 56 x 55 cm

\$2,000-4,000



**Lot 19** Baúl.  
Siglo XX.  
Elaborado en madera.  
Con herrería.  
Cubierta abatible.  
Decorado con molduras y elementos arquitectónicos.  
Detalles de conservación, estructura, desgaste y marcas de uso.  
32 x 57 x 31 cm

\$4,000-6,000



**Lot 23** Mesa consola.  
Siglo XX.  
Elaborada en madera.  
Con cubierta rectangular y soportes tipo caballete.  
Decorada con elementos orgánicos, torneados y calados.  
Detalles de conservación, marcas de uso y desgaste.

\$3,000-5,000



**Lot 20** Sillón.  
Siglo XX.  
Talla en madera.  
Marca Baker.  
Con respaldo cerrado capitonado y asiento con cojín en tapicería color beige, fustes y soportes semicurvos.  
Detalles de conservación y manchas.

\$3,000-4,000



**Lot 24** Par de sillones.  
Siglo XX.  
Elaborado en madera tallada.  
Con respaldos semiabiertos, asientos de tela, chambrana de caja, fustes y soportes anillados.  
Decorados con elementos orgánicos.  
Detalles de conservación, marcas de uso y desgaste.

\$3,000-5,000



# Morton Subastas SA de CV

**Lot 25** Baúl.  
Siglo XX.  
Elaborado en madera.  
Con cubierta rectangular abatible y soportes lisos.  
Decorado con elementos orgánicos y molduras.  
Detalles de conservación, marcas de uso y desgaste.  
75 x 150 x 45 cm

\$4,000-6,000



**Lot 29** Espejo.  
Siglo XX.  
Diseño calado.  
Elaborado en madera.  
Decorado con molduras y elementos geométricos.  
Detalles de conservación, marcas de uso y desgaste.  
205 x 103 cm

\$4,000-6,000



**Lot 26** Armario.  
Siglo XX.  
Elaborado en madera.  
Puerta abatible con espejo, cajón y soportes lisos.  
Decorado con molduras y elementos orgánicos.  
Detalles de conservación, marcas de uso y desgaste.  
247 x 120 x 60 cm

\$10,000-18,000



**Lot 30** Camastro.  
Siglo XX.  
Estructura de hierro forjado.  
Diseño tubular.  
Decorada con rosetones y elementos orgánicos.  
Detalles de conservación, marcas de uso y desgaste.

\$3,000-5,000



**Lot 27** Cómoda.  
Siglo XX.  
Elaborada en madera.  
Cubierta rectangular, puertas y soportes lisos.  
Decorada con molduras.  
Detalles de conservación, marcas de uso y desgaste.  
102 x 119 x 41 cm

\$3,000-5,000



**Lot 31** Sillón.  
Siglo XX.  
Talla en madera.  
Con respaldo cerrado y asiento con cojín en tapicería aterciopelada color ocre, fustes compuestos, chambrana en caja y soportes anillados.  
Decorado con elementos vegetales, florales, orgánicos, calados, molduras y rosetones.  
Detalles de conservación y desgaste.

\$4,000-8,000



**Lot 28** Cama de día.  
Siglo XX.  
Estructura de hierro forjado.  
Diseño tubular.  
Decorada con rosetones y elementos orgánicos.  
Detalles de conservación, marcas de uso y desgaste.

\$3,000-5,000



**Lot 32** Perchero.  
Siglo XX.  
Elaborado en metal.  
Con 2 brazos semicurvos, fuste tubular y base circular.  
Detalles de conservación y estructura.  
110 cm altura

\$1,200-3,000



# Morton Subastas SA de CV

- Lot 33** Lámpara de mesa.  
Siglo XX.  
Elaborada en porcelana tipo Capodimonte.  
Para una luz.  
Con pantalla de tela, fuste a manera de jarrón y soporte rectangular.  
Decorada con escenas con amorcillos y esmalte dorado.  
Detalles de conservación y estructura.  
65 cm altura



\$3,000-5,000

- Lot 37** Lote de 4 lámparas.  
Siglo XX.  
Elaboradas en metal plateado.  
Con pantallas de vidrio, 2 color azul.  
Decoradas con molduras, elementos orgánicos y 2 con elementos calados.  
Detalles de conservación, manchas, desgaste y marcas de uso.  
33 cm de altura (mayores azules)



\$2,000-3,000

- Lot 34** Lote de 2 Lámparas.  
Siglo XX.  
Elaboradas en metal dorado, resina y madera.  
Decoradas con elementos orgánicos y esmalte dorado.  
Consta de lámpara de techo y de mesa.  
Detalles de conservación, estructura, marcas de uso y desgaste.  
60 x 70 x 41 cm



\$2,000-4,000

- Lot 38** Lámpara de mesa.  
Siglo XX.  
Elaborada en cerámica.  
Para una luz.  
Con base circular de metal.  
Decorada con motivos florales.  
Detalles de conservación y desgaste.  
60 cm de altura



\$1,000-2,000

- Lot 35** Lámpara de mesa.  
Siglo XX.  
Estilo imperio.  
Elaborada en metal dorado.  
Para una luz.  
Con pantalla de tela, fuste compuesto y soporte circular.  
Decorada con águila.  
Detalles de conservación.  
70 cm altura



\$3,000-4,000

- Lot 39** Tapete.  
Siglo XX.  
Estilo Kilim.  
Anudado a mano en fibras de lana.  
Decorado con elementos geométricos y florales en colores azul, ocre, beige, marrón y anaranjado sobre fondo rojo.  
Detalles de conservación y marcas de uso.  
300 x 120 cm



\$4,000-6,000

- Lot 36** Par de arbotantes.  
Filipinas.  
Siglo XX.  
Diseño a manera de brazo.  
Elaborados en madera policromada y metal.  
Para 3 luces.  
Con arandelas circulares.  
Detalles de conservación y desprendimiento de policromía.  
54 cm ancho



\$2,000-4,000

- Lot 40** BOB HAWKS (Siglo XX).  
Paisaje con lago.  
Firmado.  
Óleo sobre tela.  
Enmarcado.  
Detalles de conservación.  
39 x 49 cm



\$7,000-9,000

# Morton Subastas SA de CV

**Lot 41** ANÓNIMO.  
Paisaje con lago.  
Óleo sobre tela.  
Enmarcado.  
Detalles de conservación y estructura.  
33 x 76 cm



\$5,000-8,000

**Lot 45** ANÓNIMO.  
Marina.  
Óleo sobre tela.  
Enmarcado.  
Detalles de conservación.  
69 x 58 cm



\$4,000-8,000

**Lot 42** E. M.  
Rosas.  
Firmado.  
Óleo sobre tela.  
Enmarcado.  
Detalles de conservación.  
28 x 38 cm



\$2,000-3,000

**Lot 46** ANÓNIMO.  
Marina.  
Óleo sobre rígido.  
Detalles de conservación y desprendimiento.  
24 x 31 cm



\$4,000-8,000

**Lot 43** ANÓNIMO.  
Siglo XIX.  
Escena rural.  
Óleo sobre tela.  
Detalles de conservación, estructura y craqueladuras.  
29 x 39 cm



\$6,000-8,000

**Lot 47** N. VANDERLEP.  
Marina.  
Firmada.  
Acuarela sobre papel.  
Detalles de conservación.  
31 x 40 cm



\$3,000-6,000

**Lot 44** ANÓNIMOS.  
Trofeos de caza.  
Firmados.  
Óleos sobre tela.  
Enmarcados.  
Detalles de conservación, estructura y desprendimiento.  
29 x 40 cm c/u



\$7,000-9,000

**Lot 48** RUTH JEWELL (Siglo XX)  
Marina.  
Óleo sobre tela.  
Enmarcado.  
Detalles de conservación, craqueladuras y desprendimiento.  
39 x 50 cm



\$4,000-6,000

# Morton Subastas SA de CV

**Lot 49** ANÓNIMO.  
Finales del siglo XIX.  
Óleo sobre tela.  
Enmarcado.  
Pescadores.  
Detalles de conservación, faltantes de capa pictórica y craqueladuras.  
44 x 151 cm

\$9,000-12,000



**Lot 50** ANÓNIMO.  
Siglo XIX.  
Paisaje.  
Óleo sobre tela.  
Enmarcado.  
Detalles de conservación y craqueladuras.  
37 x 47 cm

\$6,000-9,000



**Lot 51** ANÓNIMO.  
Vista de lago.  
Óleo sobre tela.  
Enmarcado.  
Detalles de conservación y abultamiento.  
29 x 43 cm

\$3,000-5,000



**Lot 52** ANÓNIMO.  
Sin título.  
Óleo sobre tela.  
Enmarcado.  
Detalles de conservación y craqueladuras.  
67 x 90 cm

\$7,000-12,000



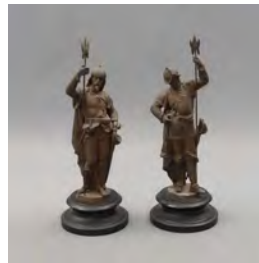
**Lot 53** Gobelino con remate.  
Principios del siglo XX.  
Elaborados en fibras de lana y algodón y madera policromada.  
Decorados con paisaje, elementos vegetales, florales, orgánicos y cestería.  
Detalles de conservación, manchas, desgaste y rasgaduras.  
256 x 177 cm

\$7,000-10,000



**Lot 54** Par de soldados.  
Siglo XX.  
Elaborados en metal.  
Acabado patinado.  
Con bases circulares de madera.  
Detalles de conservación y desprendimientos.  
35 cm altura (con base)

\$7,000-12,000



**Lot 55** Personaje oriental.  
Siglo XX.  
En talla de madera policromada.  
Detalles de conservación, de estructura, faltantes y fractura.  
70 cm de altura

\$6,000-10,000











**Lot 56** Gato.  
Inglaterra.  
Siglo XX.  
Talla en piedra.  
Con ojos de vidrio.  
Detalles de conservación.  
16 cm altura

\$600-800



# Morton Subastas SA de CV

- Lot 57** Figuras votivas.  
Siglo XX.  
Talla en madera.  
Una a manera de tótem.  
Detalles de conservación y desportilladuras.  
45 cm altura (mayor)  
Total de piezas: 2
- 
- \$1,200-2,000
- Lot 61** Lote de 13 budas.  
Origen oriental, siglo XX.  
Tallas de marfil y hueso.  
7 con base de madera.  
Detalles de conservación, ligeras fisuras y ligeras manchas.  
11 cm de altura (sin base).
- 
- \$4,000-7,000
- Lot 58** Lote de 10 budas hotei.  
Origen oriental, siglo XX.  
Elaborados en cerámica, serpentina y resina.  
Con 3 bases de madera.  
Detalles de conservación, desgaste, fisuras y ligeros desprendimientos.  
31 cm de alto.
- 
- \$3,000-6,000
- Lot 62** Buda Hotei.  
Origen oriental, siglo XX.  
Talla de marfil con base de madera.  
Detalles de conservación, ligeras fisuras y ligeras manchas.  
17 cm de altura (sin base).
- 
- \$3,000-6,000
- Lot 59** Lote de 10 budas hotei.  
Origen oriental, siglo XX.  
Elaborados en resina, cera, madera y piedra.  
3 con bases de madera.  
Detalles de conservación, faltantes, intervención y desgaste.  
21 cm de altura mayor
- 
- \$2,500-5,000
- Lot 63** Servicio para té.  
Italia, siglo XX.  
Elaborado en porcelana Richard Ginori.  
Decorado con elementos vegetales, paisajes y esmalte dorado.  
Detalles de conservación.  
32 cm (charola)
- 
- \$3,000-5,000
- Lot 60** Lote de 15 budas hotei.  
Origen oriental, siglo XX.  
En serpentina, vidrio, coral y piedras semiociosas.  
5 con base de madera.  
Detalles de conservación, desportilladuras y desgaste.  
9 cm de alto mayor
- 
- \$3,000-6,000
- Lot 64** Dulceros.  
Inglaterra.  
Siglo XX.  
Elaborados en porcelana Royal Crown.  
Modelo Derby Posies.  
Decorados con elementos vegetales, florales y esmalte dorado.  
Detalles de conservación y fisura.  
9 cm ancho  
Total de piezas: 2
- 
- \$1,200-2,000



# Morton Subastas SA de CV

**Lot 65** Lote de 3 jarrones y 2 floreros.  
Japón, siglo XX.  
Elaborados en cerámica.  
Decorados con elementos vegetales y florales.  
Detalles de conservación y marcas de uso.  
19 cm de altura (mayor, jarrón azul)



\$2,000-4,000

**Lot 66** Centro de mesa, copa y dulcero.  
Siglo XX.  
Elaborados en vidrio lechoso.  
Uno con diseño calada y decoradas con elementos frutales y vegetales.  
Detalles de conservación, marcas de uso y desgaste.



\$2,000-3,000

**Lot 67** Florero.  
Siglo XX.  
Elaborado en cristal opalina tipo La Granja.  
Decorado con elementos vegetales y esmalte dorado.  
Detalles de conservación y desgaste.  
24 cm altura



\$1,500-3,000

**Lot 68** Par de violeteros.  
Siglo XX.  
Elaborados en cristal lechoso tipo la granja.  
Decorados con elementos florales, vegetales y esmalte dorado.  
Detalles de conservación y marcas de uso.  
30 cm de altura



\$3,000-5,000

**Lot 69** Par de candeleros.  
Siglo XX.  
Elaborados en cristal tipo Bristol color azul.  
Con arandelas cuadradas, fustes acanalados y soportes cuadrangulares.  
Decorados con esmalte dorado.  
Detalles de conservación y desgaste.  
24 cm altura



\$3,000-6,000

**Lot 70** Lote de 8 botellas.  
Siglo XX.  
Elaboradas en vidrio color azul.  
Algunas con etiquetas.  
Detalles de conservación y desprendimiento.  
27 cm de altura (mayor)



\$2,500-5,000

**Lot 71** Par de jarras de clarete.  
Siglo XX.  
Elaboradas en metal dorado.  
Con soportes tipo garra.  
Decoradas con elementos orgánicos, florales y mascarones zoomorfos.  
Detalles de conservación, manchas y desgaste.  
50 cm altura



\$6,000-9,000

**Lot 72** Par de ollas y mechero doble.  
Siglo XX.  
Elaborados en cobre y metal dorado.  
Detalles de conservación y marcas de uso.  
26 cm de altura



\$1,200-3,000

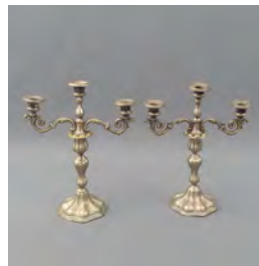
# Morton Subastas SA de CV

- Lot 73** Jarra y urna.  
Siglo XX.  
Elaborados en metal.  
Uno sellado.  
Decorados con elementos vegetales, florales, orgánicos, roleos y cestería.  
Detalles de conservación, manchas y marcas.  
32 cm altura (mayor)



\$2,500-4,000

- Lot 77** Par de candelabros.  
Siglo XX.  
Elaborados en metal plateado.  
Para 3 luces cada uno.  
Fustes compuestos, arandelas circulares y base lobulada.  
Detalles de conservación, manchas, marcas de uso y desgaste.  
33 cm de altura



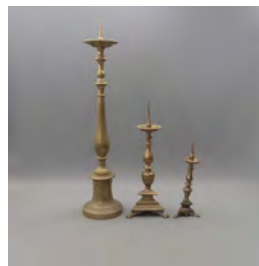
\$2,500-5,000

- Lot 74** Urna.  
Siglo XX.  
Elaborada en cobre.  
Con tapa y asas.  
Decorada con elementos florales y orgánicos.  
Detalles de conservación, manchas y abolladuras.  
70 cm altura



\$4,000-6,000

- Lot 78** Portacirios.  
Siglo XX.  
Diferentes diseños.  
Elaborados en latón.  
Con arandelas circulares, fustes compuestos y soportes circulares y tipo garra.  
Detalles de conservación, manchas y desgaste.  
80 cm altura (mayor)  
Total de piezas: 3



\$4,000-6,000

- Lot 75** Lote de artículos de mesa.  
Estados Unidos y México, siglo XX.  
Elaborados en pewter.  
Consta de platonos, centros de mesa, jarras, entre otros.  
Detalles de conservación, faltantes, marcas de uso, abolladuras y desgaste.  
17 piezas.



\$2,000-3,000

- Lot 79** Caballete.  
Siglo XX.  
Elaborado en metal dorado.  
Estructura tubular.  
Decorado con pináculos y medallones.  
Detalles de conservación y estructura.  
151 x 54 x 48 cm



\$2,500-5,000

- Lot 76** Lote de artículos de servicio.  
Siglo XX.  
Diferentes diseños y tamaños.  
Elaborados en cobre.  
Consta de: teteras, sartenes, charolas, depósitos, moldes, ollas, entre otros.  
Algunos decorados con elementos gayonados, orgánicos y zoomorfos.  
Detalles de conservación, manchas y abolladuras.  
cm (mayor)  
Total de piezas: 150



\$6,000-8,000

- Lot 80** Lote de 10 molinos.  
Siglo XX.  
Diferentes diseños.  
Elaborados en madera y metal.  
Algunos decorados con elementos vegetales, florales, orgánicos y calados.  
Detalles de conservación.



\$5,000-10,000

# Morton Subastas SA de CV

**Lot 81** Lote de 10 molinos.  
Siglo XX.  
Diferentes diseños.  
Elaborados en madera y metal.  
Algunos decorados con elementos vegetales, florales, orgánicos y calados.  
Detalles de conservación.



\$5,000-10,000

**Lot 85** Lote de 10 molinos.  
Siglo XX.  
Diferentes diseños.  
Elaborados en madera y metal.  
Algunos decorados con elementos vegetales, florales, orgánicos y calados.  
Detalles de conservación.



\$5,000-10,000

**Lot 82** Lote de 10 molinos.  
Siglo XX.  
Diferentes diseños.  
Elaborados en madera y metal.  
Algunos decorados con elementos vegetales, florales, orgánicos y calados.  
Detalles de conservación.



\$5,000-10,000

**Lot 86** Lote de 10 molinos.  
Siglo XX.  
Diferentes diseños.  
Elaborados en madera y metal.  
Algunos decorados con elementos vegetales, florales, orgánicos y calados.  
Detalles de conservación.



\$5,000-10,000

**Lot 83** Lote de 10 molinos.  
Siglo XX.  
Diferentes diseños.  
Elaborados en madera y metal.  
Algunos decorados con elementos vegetales, florales, orgánicos y calados.  
Detalles de conservación.



\$5,000-10,000

**Lot 87** Báscula.  
Siglo XX.  
Elaborada en metal y material sintético.  
Para peso máximo 130 kg.  
Detalles de conservación y requiere servicio.  
49 cm



\$1,500-3,000

**Lot 84** Lote de 10 molinos.  
Siglo XX.  
Diferentes diseños.  
Elaborados en madera y metal.  
Algunos decorados con elementos vegetales, florales, orgánicos y calados.  
Detalles de conservación.



\$5,000-10,000

**Lot 88** Humidor.  
Siglo XX.  
Elaborado en madera.  
Con cubierta abatible y soportes lisos.  
Decorado con molduras.  
Detalles de conservación, desgaste y marcas de uso.  
26 x 43 x 28 cm



\$2,500-5,000

# Morton Subastas SA de CV

**Lot 89** Alhajeros y depósito.  
Diferentes orígenes y diseños.  
Siglo XX.  
Elaborados en madera tallada y metal dorado.  
Uno marca Bombay Company.  
Decorados con elementos vegetales, florales, orgánicos, zoomorfos, rosetones, aplicaciones de metal dorado y escena festiva.  
Detalles de conservación.  
26 cm ancho (mayor)  
Total de piezas: 5



\$2,000-4,000

**Lot 92** Reloj de mesa.  
Francia.  
Siglo XX.  
Elaborado en madera y metal dorado.  
Con índices de números arábigos, manecillas tipo espada y soporte tipo zócalo.  
Decorado con elementos florales.  
Detalles de conservación, manchas, desgaste y requiere servicio.  
35 x 30 x 16 cm



\$5,000-8,000

**Lot 90** Reloj de pared.  
Siglo XX.  
Elaborado en metal dorado.  
Mecanismo de cuarzo y péndulo.  
Carátula circular, manecillas tipo espada e índices de números arábigos.  
Decorado con molduras.  
Detalles de conservación, marcas de uso, manchas y desgaste. Requiere servicio.  
36 cm



\$5,000-8,000

**Lot 93** Reloj de pared.  
Siglo XX.  
En metal dorado.  
Mecanismo de cuarzo con péndulo y contrapesos.  
Con carátula circular, índices romanos y manecillas caladas.  
Decorada con elementos vegetales, florales, antropomorfos y escena de campo.  
Detalles de conservación y requiere servicio.  
34 x 26 x 15 cm



\$6,000-10,000

**Lot 91** Reloj.  
Estados Unidos.  
Siglo XX.  
Elaborado en metal.  
Marca Tomeworks.  
Mecanismo de cuarzo.  
Con carátula circular, índices romanos, manecillas con rombos, péndulo y contrapesos.  
Decorado con elementos arquitectónicos.  
Detalles de conservación y requiere servicio.  
44 cm altura



\$1,500-3,000

**Lot 94** Reloj de chimenea.  
Siglo XX.  
Mecanismo de cuerda, índices arábigos y manecillas tipo espada.  
Elaborado en madera y metal.  
Decorado con elementos arquitectónicos y amorcillos.  
Detalles de conservación, desgaste y ligeros desprendimientos.  
Requiere servicio.  
28 x 43 x 16 cm



\$7,000-12,000

**Lot 95** Par de leones laterales.  
Siglo XX.  
Elaborados en madera.  
Detalles de conservación, desprendimiento y desgaste.  
36 cm



\$4,000-6,000

# Morton Subastas SA de CV

**Lot 96** Sofá.  
Siglo XX.  
Elaborado en madera.  
Con tapicería de tela color amarillo, fustes anillados y soportes tipo carrete con ruedas.  
Detalles de conservación, marcas de uso y desgaste.

\$5,000-8,000



**Lot 100** Mesa auxiliar.  
Siglo XX.  
Elaborada en madera.  
Cubierta octogonal, chambrana y fustes compuestos y soportes tipo carrete.  
Decorada con roleos, elementos vegetales y molduras.  
Detalles de conservación, marcas de uso y desgaste.  
71 x 67 cm

\$2,000-3,000



**Lot 97** Cajonera.  
Siglo XX.  
Elaborada en madera.  
4 cajones con tiradores de metal y soportes lisos.  
Decorada con elementos orgánicos y molduras.  
Detalles de conservación, faltantes, marcas de uso y desgaste.  
99 x 104 x 48 cm

\$5,000-8,000



**Lot 101** Macetero.  
Siglo XX.  
Elaborado en metal color verde.  
Con 8 soportes circulares y fustes tubulares.  
Decorado con elementos anillados.  
Detalles de conservación, estructura, desprendimientos y oxidación.  
83 cm altura

\$1,000-1,500



**Lot 98** Cajonera.  
Siglo XX.  
Elaborada en madera.  
4 cajones con tiradores de metal y soportes lisos.  
Decorada con elementos orgánicos y molduras.  
Detalles de conservación, faltantes, marcas de uso y desgaste.  
97 x 103 x 49 cm

\$5,000-8,000



**Lot 102** Sillón.  
Siglo XX.  
Elaborada en madera.  
Diseño gallonado.  
Con tapicería floral.  
Respaldo semicurvo y soportes tipo carrete.  
Detalles de conservación, marcas de uso, intervención y desgaste.

\$3,000-5,000



**Lot 99** Armario.  
Siglo XX.  
Elaborado en madera.  
Con 2 puertas abatibles y soportes tipo carrete.  
Decorado con elementos, orgánicos, metal dorado y molduras.  
Detalles de conservación, de estructura, marcas de uso y desgaste.  
210 x 131 x 60 cm

\$10,000-15,000



**Lot 103** Sillón.  
Siglo XX.  
Elaborado en madera.  
Con tapicería de tela color beige y soportes estípites.  
Decorado con elementos zoomorfos y molduras.  
Detalles de conservación, marcas de uso y desgaste.

\$2,500-4,000



# Morton Subastas SA de CV

**Lot 104** Mesa de servicio.  
Siglo XX.  
Talla en madera.  
Con cubierta rectangular a manera de charola, fustes y soportes rectos.  
Detalles de conservación y desportilladuras.  
40 x 71 x 46 cm

\$1,500-4,000



**Lot 108** Par de columnas dóricas.  
Siglo XX.  
Elaboradas en madera.  
Detalles de conservación.  
260 x 38 cm

\$4,500-8,000



**Lot 105** Sillón de 3 plazas y tú y yo.  
Siglo XX.  
Estructuras de hierro forjado.  
Diseños tubular.  
Decorados con elementos orgánicos.  
Detalles de conservación.

\$4,000-8,000



**Lot 109** Revistero.  
Siglo XX.  
Talla en madera.  
Con 4 entrepaños, fustes a manera de carrizos y soportes lisos.  
Decorado con elementos boleados.  
Detalles de conservación y fisuras  
93 x 49 x 37 cm

\$1,000-3,000



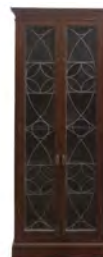
**Lot 106** Mecedora.  
Siglo XX.  
Elaborada en madera.  
Con asiento y respaldo de piel.  
Soportes lisos y chambrana de caja.  
Detalles de conservación, desprendimiento, marcas de uso y desgaste

\$2,000-41,000



**Lot 110** Vitrina.  
Siglo XX.  
Elaborada en madera.  
con 2 puertas de vidrio emplomado.  
Decorada con elementos orgánicos y molduras.  
Detalles de conservación y desprendimientos.  
277 x 111 x 37 cm

\$8,000-12,000



**Lot 107** Par de espejos.  
Siglo XX.  
Elaborados en madera.  
Decorados con elementos orgánicos.  
Detalles de conservación, luna fracturada y desgaste.  
206 x 53 cm

\$5,000-8,000



**Lot 111** Mesa auxiliar.  
Siglo XX.  
Elaborada en madera.  
Cubierta circular, fuste compuesto y soporte trípode semicurvo.  
Detalles de conservación y craqueladuras.  
68 x 35 cm

\$1,000-3,000



# Morton Subastas SA de CV

- Lot 112** Sillón de 3 plazas.  
Siglo XX.  
Elaborado en madera.  
Con tapicería de tela color salmón y soportes tipo carrete con ruedas.  
Decorado con molduras.  
Detalles de conservación, marcas de uso y desgaste.

\$4,000-8,000



- Lot 116** Cómoda.  
Siglo XX.  
Elaborado en madera.  
Cubierta rectangular, 5 cajones y soportes tipo lisos.  
Decorado con elementos arquitectónicos y molduras.  
Detalles de conservación, marcas de uso, desprendimiento y desgaste.  
140 x 102 x 50 cm.

\$6,000-8,000



- Lot 113** Silla infantil.  
Siglo XX.  
Elaborado en madera tallada.  
Con asiento de palma tejida.  
Con soportes lisos y chambrana de caja.  
Detalles de conservación y ligeros desprendimientos.

\$1,000-2,000



- Lot 117** Esquinero.  
Siglo XX.  
En herrería color verde.  
Con 5 repisas y soportes semicurvos.  
Decorado con elementos curvos.  
Detalles de conservación, marcas de uso, manchas y desgaste.  
210 x 95 x 58 cm

\$1,200-2,000



- Lot 114** Tocador con espejo.  
Siglo XX.  
Elaborado en madera.  
Con espejo cheval irregular biselado, 4 cajones, fustes y soportes semicurvos.  
Decorado con molduras y elementos orgánicos.  
Detalles de conservación.  
190 x 107 x 50 cm

\$7,000-10,000



- Lot 118** Mesa auxiliar.  
Siglo XX.  
Elaborada en madera.  
Con cubierta cuadrangular, chambrana y soportes tipo carrete.  
Decorada con molduras.  
Detalles de conservación y marcas de uso.  
44 x 35 x 35 cm

\$1,000-1,500



- Lot 115** Mesa auxiliar.  
Siglo XX.  
Elaborada en madera.  
Cubierta circular, fuste tipo jarrón y soporte circular.  
Decorada con molduras.  
Detalles de conservación, estructura, marcas de uso y desgaste.  
66 x 36 cm

\$1,000-2,000



- Lot 119** Mesa de noche.  
Siglo XX.  
Talla en madera.  
Con cubierta rectangular, cajón con tirador boleado, entrepaño inferior, fustes arquitectónicos y soportes tipo carrete.  
Decorado con molduras.  
Detalles de conservación.  
78 x 54 x 42 cm

\$2,000-3,000



# Morton Subastas SA de CV

**Lot 120** Armario.  
Siglo XX.  
Elaborado en madera.  
Con cajón y soportes tipo bollo.  
Decorado con elementos orgánicos, arquitectónicos y remate vegetal.  
Detalles de consevación, marcas de uso, desgaste en la madera y polilla.  
250 x 115 x 49 cm



\$12,000-15,000

**Lot 124** Biombo.  
Siglo XX.  
Elaborado en madera.  
A 4 hojas.  
Pintado a mano con paisaje y aves del paraíso.  
Detalles de conservación



\$10,000-15,000

**Lot 121** Cómoda.  
Siglo XX.  
Elaborada en madera.  
Con 4 cajones y soportes con ruedas.  
Detalles de conservación, marcas de uso y desgaste.  
90 x 96 x 56 cm



\$3,000-5,000

**Lot 125** Vitrina.  
Siglo XX.  
Elaborada en madera.  
con 2 puertas de vidrio emplomado.  
Decorada con elementos orgánicos y molduras.  
Detalles de conservación y desprendimientos.  
277 x 111 x 37 cm



\$8,000-10,000

**Lot 122** Jaula.  
Siglo XX.  
Estructura de metal color menta.  
Con una puerta y accesorio internos.  
Detalles de conservación, marcas de uso y desgaste.  
166 x 80 x 51 cm



\$5,000-8,000

**Lot 126** Esquinero.  
Siglo XX.  
Elaborado en madera.  
Con 2 puertas y soporte tipo zócalo.  
Decorado con molduras, elementos orgánicos y esmalte dorado.  
194 x 108 x 77 cm



\$10,000-15,000

**Lot 123** Par de espejos.  
Siglo XX.  
Elaborados en madera y remate en resina dorada.  
Lunas rectangulares.  
Decorados con molduras y elementos florales y vegetales.  
Detalles de conservación, desgaste y marcas.  
230 x 68 cm



\$3,000-5,000

**Lot 127** Par de sillas.  
Siglo XX.  
Con estructura en madera.  
Tapicería de tela capitonada.  
Soportes torneados y tipo carrete.  
Detalles de conservación, marcas de uso y manchas.



\$4,000-7,000



# Morton Subastas SA de CV

**Lot 128** Lote mixto de 2 piezas.

Consta de:

a) Atril. Diseño a manera de "X". Talla en madera color verde. Decorado con elementos orgánicos y florales.

30 cm altura

b) Lutero, Martín. Die Bibel Oder die Ganze Heilige Schrift Alten und Neuen Testaments. Basel: bey der Deutschen Bibel-Anstalt, 1832.

4o., 1079 + 308 p. Notas en guardas. Texto con manchas de humedad. Sin lomo, pasta anterior desprendida y pasta posterior y encuadernación por desprenderse. Encuadernado en pasta dura, en piel.

Detalles de conservación.



\$1,000-2,000

**Lot 129** Tapete.

Siglo XX.

Estilo Kilim.

Elaborado en fibras de lana y algodón.

Con etiqueta de Eulan Bayer.

Decorado doble medallón central, elementos florales, orgánicos y geométricos en colores ocre, azul, verde, beige y marrón sobre fondo rojo.

Detalles de conservación y marcas de uso.

214 x 145 cm

\$6,000-10,000



**Lot 130** Par de cuernos.

Siglo XX.

En hueso.

Con base de madera.

Detalles de conservación, marcas y desgaste.

84 cm de altura



\$5,000-8,000

**Lot 131** Par de sujetalibros.

Siglo XX.

Diseño a manera de leones sosteniendo un blasón.

Elaborados en resina.

Acabado a manera de bronce patinado.

Con bases rectangulares.

Detalles de conservación y ligeras desportilladuras.

19 cm altura



\$2,500-4,000

**Lot 132** San Miguel Arcángel.

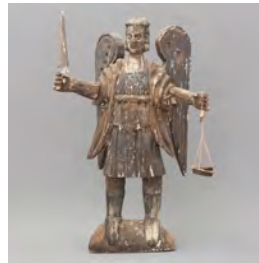
México, siglo XX.

Elaborado en madera.

Con espada y balanza.

Detalles de conservación, desprendimiento de capa pictórica y desgaste.

44 cm de altura



\$2,500-4,000

**Lot 133** Virgen del Apocalipsis.

México, siglo XX.

Elaborada en madera policromada.

Detalles de conservación, faltantes y desprendimiento de capa pictórica.

44 cm de altura



\$4,000-6,000

**Lot 134** Virgen coronada con niño.

Siglo XX.

Elaborada en madera.

Con base de madera.

Detalles de conservación, desprendimientos, faltantes y desportilladuras.

34 cm altura



\$3,000-6,000

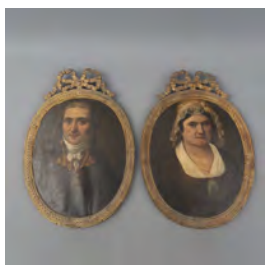
# Morton Subastas SA de CV

- Lot 135** Lote de 3 ángeles y 2 querubines.  
Siglo XX.  
Elaborados en madera policromada y dorada.  
Detalles de conservación, faltantes, fisuras, desprendimiento y desgaste.  
75 cm (mayor)



\$6,000-10,000

- Lot 136** Lote de 2 retratos.  
Óleos sobre tela.  
Enmarcados en lámina de metal dorado.  
Firmado al anverso.  
Detalles de conservación, ligeros abultamientos y desgaste.  
32 cm cada uno.



\$7,000-10,000

- Lot 137** ANÓNIMO.  
Retrato de caballero.  
Óleo sobre rigido.  
Enmarcado.  
Detalles de conservación y craqueladuras.  
59 x 49 cm



\$10,000-15,000

- Lot 138** ANÓNIMO.  
Siglo XIX.  
El arrepentimiento de Pedro.  
Óleo sobre tela.  
Enmarcado.  
Detalles de conservación.  
46 x 34 cm



\$6,000-9,000

- Lot 139** ANÓNIMO.  
Retrato de Caroline, Princess of Wales wife of George IV  
Óleo sobre tela.  
Enmarcado.  
Detalles de conservación, estructura, craqueladuras y faltantes.  
72 x 61 cm



\$15,000-20,000

- Lot 140** ANÓNIMO.  
Siglo XIX.  
Retrato de dama con perro.  
Óleo sobre tela.  
Enmarcado.  
Detalles de conservación, craqueladuras, desprendimiento y manchas.  
77 x 62 cm



\$9,000-12,000

- Lot 141** ANÓNIMO.  
Siglo XIX.  
San Juan nepomuceno.  
Óleo sobre tela.  
Enmarcado.  
Detalles de conservación, desprendimiento y perforaciones.  
43 x 30 cm



\$8,000-10,000

- Lot 142** ANÓNIMO.  
Siglo XIX  
San José con el Niño.  
Óleo sobre tela.  
Enmarcado.  
Detalles de conservación y craqueladuras.  
49 x 42 cm



\$7,000-10,000

# Morton Subastas SA de CV

**Lot 143** ANÓNIMO.  
Siglo XX.  
Nuestra Señora Virgen de Guadalupe con los 4 misterios.  
Impresión sobre yeso moldeado.  
Enmarcada.  
Detalles de conservación, craqueladuras y fisuras.  
36 x 24 cm



\$3,000-5,000

**Lot 144** ANÓNIMO.  
Siglo XIX.  
Retrato de caballero.  
Óleo sobre tela.  
Enmarcado.  
Detalles de conservación, desprendimiento, perforaciones y craqueladuras.  
86 x 70 cm



\$10,000-15,000

**Lot 145** ANÓNIMO.  
Siglo XIX.  
Retrato de caballero.  
Óleo sobre tela.  
Enmarcado.  
Detalles de conservación.  
Detalles de conservación, manchas y craqueladuras.  
75 x 59 cm



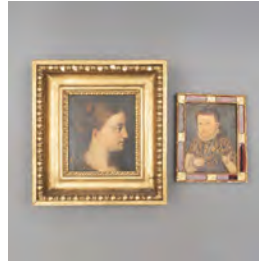
\$9,000-12,000

**Lot 146** ANÓNIMO.  
Virgen del Carmen entregando escapulario con monograma mariano a Santo y Niño Jesús entregando corona de olivo a mártir  
Óleo sobre tela  
Enmarcado.  
Detalles de conservación, perforación y craqueladuras.  
54 x 38 cm



\$16,000-20,000

**Lot 147** Lote de 2 obras pictóricas.  
Enmarcadas  
Consta de:  
a) ANÓNIMO. Retrato de dama. Óleo sobre tela.  
50 x 46 cm  
b) ANÓNIMO. Retrato niña. Óleo sobre lámina.  
33 x 27 cm  
Detalles de conservación, desprendimiento de capa pictórica y desportilladuras en el marco.



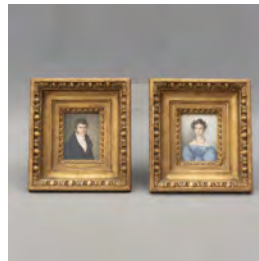
\$5,000-10,000

**Lot 148** ANÓNIMOS.  
Siglo XIX  
San Marcos y San Lucas evangelistas.  
Óleos sobre tabla.  
Enmarcados.  
Detalles de conservación, craqueladuras y ligero desprendimiento.  
72 x 58 cm c/u



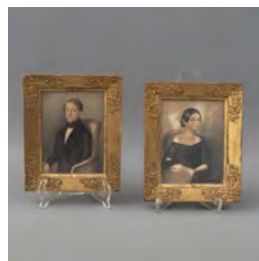
\$18,000-25,000

**Lot 149** ANÓNIMO  
Retratos de dama y caballero  
Óleo sobre marfilina  
Enmarcados  
Detalles de conservación.  
10 x 7.5 cm  
23 x 20 cm medidas totales del marco  
Total de piezas: 2



\$9,000-15,000

**Lot 150** ANÓNIMO.  
Lote de 2 retratos miniatura.  
Dama y caballero.  
Principios siglo XX.  
Técnica mixta.  
Enmarcados.  
Detalles de conservación, manchas y desgaste.  
15 x 11 cm



\$8,000-12,000

# Morton Subastas SA de CV

- Lot 151** CARL BAUMBACH (Alemania, 1794-c.1860)  
Dama.  
Firmado.  
Óleo sobre tela.  
Enmarcado.  
Detalles de conservación, desprendimientos y craqueladuras  
97 x 70 cm



\$22,000-30,000

- Lot 152** ANÓNIMO.  
Siglo XIX.  
San Juan Bautista.  
Óleo sobre tela.  
Enmarcado.  
Detalles de conservación, craqueladuras, hongo y desprendimiento.  
115 x 84 cm



\$20,000-30,000

- Lot 153** Lote mixto de artículos decorativos.  
Siglo XX.  
Elaborados en madera, cerámica, yeso y metal dorado.  
Decorados con esmalte dorado y elementos orgánicos.  
Detalles de conservación, desgaste y marcas de uso.  
27 cm (mayor)



\$2,000-3,000

- Lot 154** Baúl.  
Siglo XX.  
Elaborado en madera y hierro.  
Con 8 licoreras y 4 copas de vidrio.  
Detalles de conservación, marcas de uso y desgaste.  
23 x 51 x 25 cm



\$5,000-8,000

- Lot 155** Artículos de servicio.  
México y Estados Unidos, siglo XX.  
Elaborados en metal plateado, algunos Rodgers.  
Decorados con elementos lobulados y orgánicos.  
Consta de jarra,  
6 piezas, charola y centros de mesa.



\$2,500-4,000

- Lot 156** Lote de 6 platos decorativos.  
Inglaterra, siglo XX.  
Elaborados en semiporcelana Royal Coudon, Bristol ironstone.  
Diseño de Henry A. Pausch.  
Decorados con aves de diferentes especies.  
Detalles de conservación y desgaste.



\$5,000-8,000

- Lot 157** Lote de platos decorativos.  
Origen europeo y oriental, siglo XX.  
Elaborados en semiporcelana.  
Decorados con elementos frutales, florales, orgánicos y esmalte dorado.  
Detalles de conservación, fisura y marcas de uso y desgaste.  
25 cm (mayor frutales)



\$2,000-3,000

- Lot 158** Platos decorativos.  
Siglo XX.  
Elaborados en porcelana tipo Goldimari.  
Decorados con elementos vegetales, florales, orgánicos, zoomorfos, geométricos y esmalte dorado.  
Detalles de conservación.  
30 cm diámetro (mayor)  
Total de piezas: 3



\$2,000-4,000

# Morton Subastas SA de CV

- Lot 159** Convoy con 8 licoreras.  
Origen europeo y mexicano, siglo XX.  
Elaborados en metal plateado cristal y vidrio.  
Decorado con elementos facetados, geométricos y orgánicos.  
Detalles de conservación, marcas de uso y desgaste.  
40 cm (mayor)



\$4,000-6,000

- Lot 160** Lote de platos pasteleros.  
Siglo XX.  
Elaborados en vidrio.  
Decorados con molduras.  
Detalles de conservación, marcas de uso y desgaste.  
23 cm de altura



\$1,000-2,000

- Lot 161** Lote de artículos de mesa.  
Diferentes orígenes.  
Siglo XX.  
Elaborado en vidrio y cristal.  
Consta de licorera, vasos, copas, ponchera, pastelero y cuchara.  
Detalles de conservación, ligeras desportilladuras, marcas de uso y desgaste.  
19 cm altura (mayor ponchera)  
38 piezas.



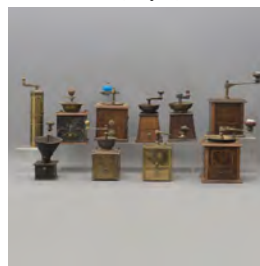
\$1,500-3,000

- Lot 162** Lote de 2 marcos.  
Diferentes orígenes.  
Siglo XX.  
Elaborados en madera tallada, algunos dorados.  
Decorados con molduras y elementos orgánicos.  
70 x 80 cm (mayor)



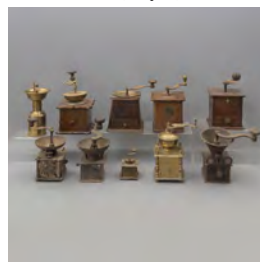
\$600-800

- Lot 163** Lote de 10 molinos.  
Siglo XX.  
Diferentes diseños.  
Elaborados en madera y metal.  
Algunos decorados con elementos vegetales, florales, orgánicos y calados.  
Detalles de conservación.  
27 cm altura (mayor)



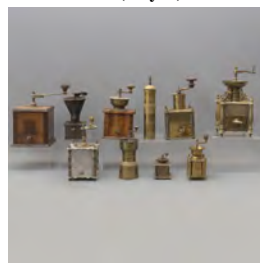
\$5,000-10,000

- Lot 164** Lote de 10 molinos.  
Siglo XX.  
Diferentes diseños.  
Elaborados en madera y metal.  
Algunos decorados con elementos vegetales, florales, orgánicos y calados.  
Detalles de conservación.  
25 cm altura (mayor)



\$5,000-10,000

- Lot 165** Lote de 10 molinos.  
Siglo XX.  
Diferentes diseños.  
Elaborados en madera y metal.  
Algunos decorados con elementos vegetales, florales, orgánicos y calados.  
Detalles de conservación.  
30 cm altura (mayor)



\$5,000-10,000

- Lot 166** Lote de 10 molinos.  
Siglo XX.  
Diferentes diseños.  
Elaborados en madera y metal.  
Algunos decorados con elementos vegetales, florales, orgánicos y calados.  
Detalles de conservación.  
29 cm altura (mayor)



\$5,000-10,000

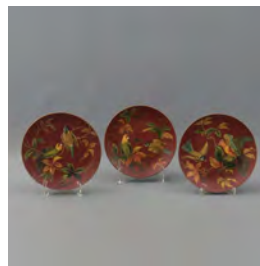
# Morton Subastas SA de CV

- Lot 167** Lote de 10 molinos.  
Siglo XX.  
Diferentes diseños.  
Elaborados en madera y metal.  
Algunos decorados con elementos vegetales, florales, orgánicos y calados.  
Detalles de conservación.



\$5,000-10,000

- Lot 171** Lote de 3 platos decorativos.  
Siglo XX.  
Elaborados en cerámica.  
Decorados con aves pintadas a mano.  
Detalles de conservación.  
28 cm



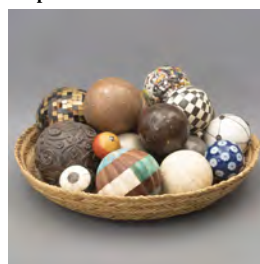
\$2,000-3,000

- Lot 168** Lote de 10 molinos.  
Siglo XX.  
Diferentes diseños.  
Elaborados en madera y metal.  
Algunos decorados con elementos vegetales, florales, orgánicos y calados.  
Detalles de conservación.



\$5,000-10,000

- Lot 172** Centro de mesa con esferas decorativas.  
Siglo XX.  
Canasta elaborada en mimbre tejido y esferas en resina, pasta, papel, mármol y metal, otros.  
Diferentes diseños y decoraciones.  
Detalles de conservación, desgaste y manchas.  
52 cm de largo (canasta)  
20 piezas



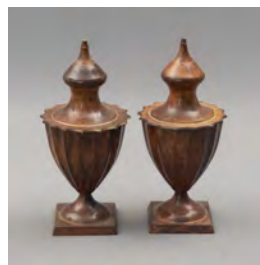
\$1,500-2,500

- Lot 169** Lote de 10 molinos.  
Siglo XX.  
Diferentes diseños.  
Elaborados en madera y metal.  
Algunos decorados con elementos vegetales, florales, orgánicos y calados.  
Detalles de conservación.



\$5,000-10,000

- Lot 173** Par de laterales.  
India.  
Siglo XX.  
Elaborados en metal policromado.  
Marca Hosley.  
Modelo Cinnabar.  
Con tapas y soportes cuadrangulares.  
Decorados con elementos geométricos.  
23 cm altura



\$1,500-2,500

- Lot 170** Lote de 10 molinos.  
Siglo XX.  
Diferentes diseños.  
Elaborados en madera y metal.  
Algunos decorados con elementos vegetales, florales, orgánicos y calados.  
Detalles de conservación.



\$5,000-10,000

- Lot 174** Bolso con cajón.  
Siglo XX.  
Elaborado en metal, madera y tela con bordados florales petit-point.  
Detalles de conservación, marcas de uso y desgaste.  
47 cm



\$2,500-5,000

# Morton Subastas SA de CV

**Lot 175** Centro de mesa con frutas.  
México.  
Siglo XX.  
Canasta elaborada en mimbre y frutas con lámina de metal y cobre.  
Detalles de conservación, desgaste y manchas.  
73 cm de largo (canasta)



\$1,200-3,000

**Lot 179** Lámpara de piso.  
Siglo XX.  
Elaborada en metal.  
Para 2 luces.  
Con fuste estriado compuesto y base circular.  
Decorada con elementos vegetales y molduras.  
Detalles de conservación, marcas de uso y desgaste.  
170 cm



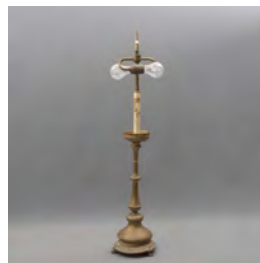
\$1,500-2,500

**Lot 176** Lámpara de piso.  
Siglo XX.  
Elaborada en metal y onix.  
Para 4 luces.  
Con fuste estriado y soporte circular con garras.  
Detalles de conservación, óxido y ligeros desprendimientos.  
139 cm



\$1,500-2,500

**Lot 180** Lámpara de mesa.  
Siglo XX.  
Elaborada en metal dorado.  
Para 2 luces.  
Sin pantalla, fuste compuesto y soportes tipo garra.  
Decorada con elementos geométricos y vegetales.  
Detalles de conservación y manchas.  
80 cm altura



\$1,200-2,000

**Lot 177** Lámpara de mesa.  
Siglo XX.  
Elaborada en cerámica vidriada color naranja.  
Con fuste a manera de jarrón, pantalla de tela y base de metal dorado.  
Detalles de conservación y marcas de uso.  
46 cm



\$2,000-3,000

**Lot 181** Portacirios.  
Siglo XX.  
Elaborado en madera estucada y dorada.  
Con arandela circular, fuste compuesto y soportes tipo roleo.  
Decorado con elementos vegetales y cartelas.  
Detalles de conservación, desportilladuras y desprendimiento de estuco.  
71 cm altura



\$2,500-4,000

**Lot 178** Lámpara de mesa.  
Siglo XX.  
Talla en alabastro.  
Para una luz.  
Sin pantalla, fuste a manera de jarrón y soporte cuadrangular.  
Detalles de conservación, de estructura, fisuras, desprendimientos y desportilladuras.  
54 cm altura



\$2,500-3,500